



LIT 2106

MONTAGE UND WARTUNG DER AIR KNIFE-UNIVERSALHALTERUNG



ANWENDUNGEN

Die Air Knife-Universalhalterung wird für die genaue Positionierung des Luftmessers benutzt. Sie kann bei den meisten Luftmessern (Super Air Knife, Standard Air Knife und Full-Flow Air Knife) entweder an der Ober- oder an der Unterseite befestigt werden. Bei den Super Ion Air Knife-Modellen kann sie bei jeder Länge an der Oberseite montiert werden. Eine Montage an der Unterseite ist bei Super Ion Air Knife-Modellen möglich, die eine Länge von 457 mm und mehr aufweisen. Bei den Standard Ion Air Knife-Modellen kann sie bei jeder Länge an der Oberseite montiert werden. Eine Montage an der Unterseite ist bei Standard Ion Air Knife-Modellen möglich, die eine Länge von 229 mm und mehr aufweisen.

Für Air Knife-Modelle, die eine Länge von 610 mm oder mehr aufweisen, sind 2 Air Knife-Universalhalterungen zu benutzen, um eine sichere Befestigung zu erreichen.

MONTAGE DES TRÄGERS

Bestimmen Sie die beste Montageposition für das Luftmesser und entfernen Sie 3 benachbarte Schrauben, siehe Abb. 1. Obwohl die Benutzung der Schrauben, die in der Mitte des Luftmessers liegen, empfohlen wird, ist dies nicht unbedingt erforderlich. Legen Sie den Träger flach auf das Luftmesser und bringen Sie die Bohrungen in Übereinstimmung (siehe Abb. 1). Bei Luftmessern, nur nur 76 mm lang sind, können möglicherweise nur 2 Schrauben verwendet werden und der Träger steht über das Ende des Luftmessers hinaus (Abb. 2). Montieren Sie die neuen Schrauben und Scheiben (siehe Tabelle 1 auf Seite 3). Ziehen Sie diese mit einem Anzugsmoment von 7,5 ft-lbs (ca. 10 Nm) an. Bei Luftmessern, die mit Schrauben und Muttern montiert werden, sind die Originalmuttern zu verwenden.



LIT 2106

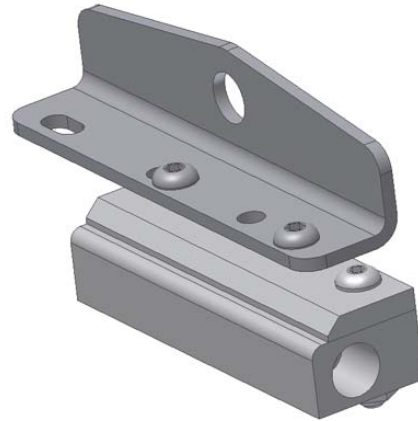
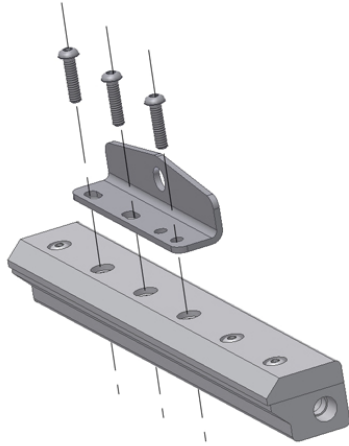


Abb. 1: Super Air Knife 12" (305 mm) aus Aluminium

Abb. 2: Standard Air Knife 3" (76 mm) aus Edelstahl

Bei den Full-Flow Air Knife-Modellen sind Unterlegscheiben notwendig, damit die Schrauben nicht durch den Träger gezogen werden (Abb. 3). Auch für die Montage an der Unterseite der Super Air Knife-Modelle aus Edelstahl sind Unterlegscheiben erforderlich, um das Durchziehen der Schrauben zu verhindern (siehe Abb. 4).

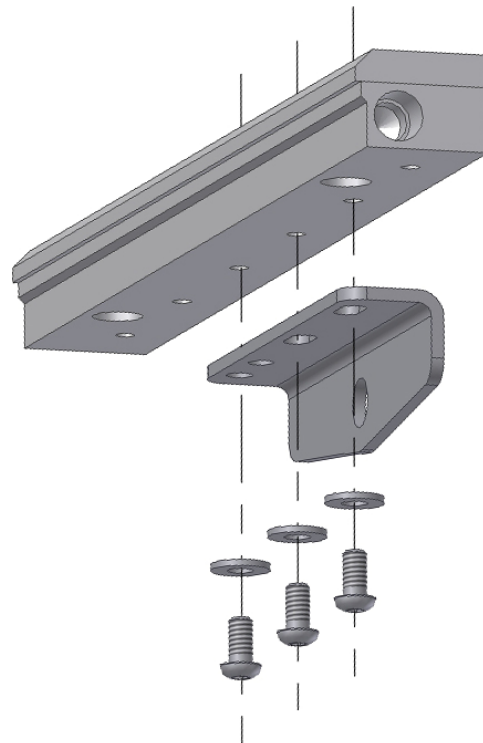
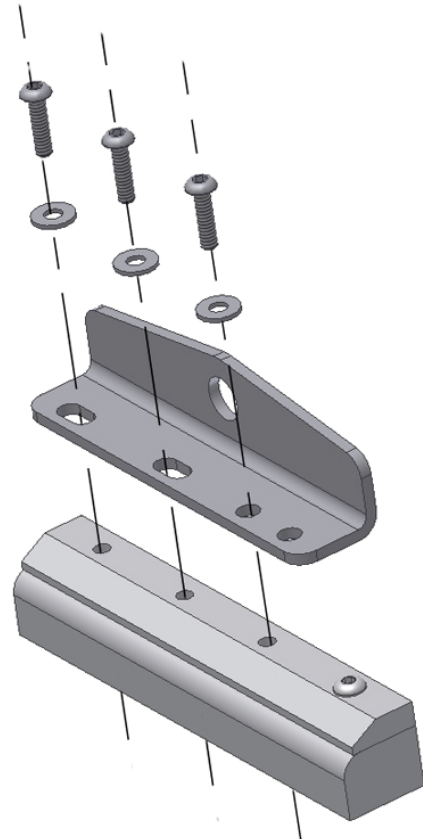


Abb. 3: Full-Flow Knife 6" (152 mm) aus Aluminium

Abb. 4: Super Air Knife 9" (229 mm) aus Edelstahl



LIT 2106

Für die Montage an der Unterseite der Standard Ion Air Knife-Modelle ist ein Maulschlüssel für das Ab- und Anschrauben der Muttern an der Unterseite des Luftmessers notwendig. Nachdem die Schrauben abgeschraubt wurden, kann der Träger positioniert und die neuen Schrauben zurück in die Löcher montiert werden. Benutzen Sie die Originalmuttern (siehe Abb. 5).

Bei Super Ion Air Knife 3" (76 mm) - benutzen Sie eine lange Schraube an Ende des Messers und eine kurze in der Mitte. Der Träger steht über (siehe Abb. 6).

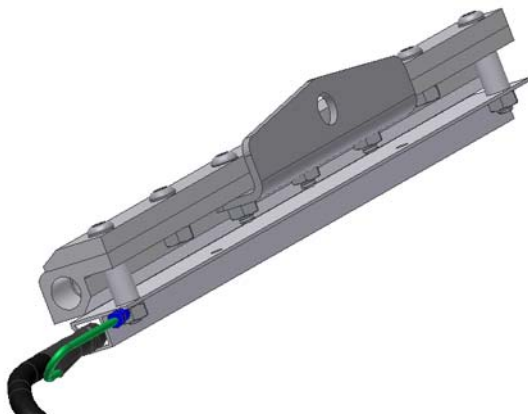


Abb. 5: Standard Ion Air Knife 12" (305 mm)

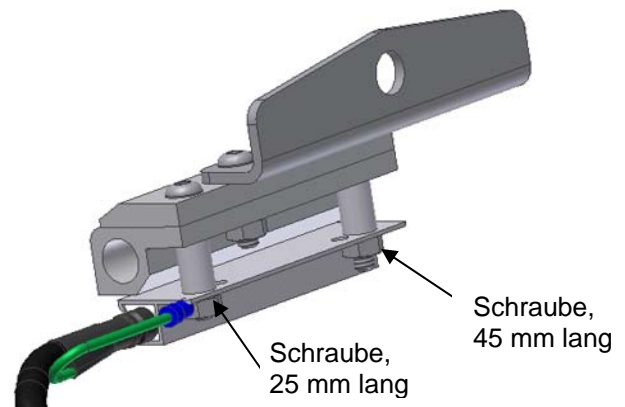


Abb. 6: Standard Ion Air Knife 3" (76 mm)

Befestigungsmittel und Position des Trägers für alle Air Knife-Modelle

		Modell								
		Länge	Alu Super	Edelstahl Super	Alu Standard	Edelstahl Standard	Alu Full-Flow	Edelstahl Full-Flow	Super IAK	Standard IAK
Schraubengröße	¼ - 20	½	Unten	Unten						
		1	Oben	Oben	Oben / Unten				Unten	
		1-½				Oben / Unten			Oben	Oben / Unten
		1-¾								Oben 3" & 6"
		Unterlegscheibe		Unten						
10 - 24	½					Unten	Unten			
	¾					Oben	Oben			
	Unterlegscheibe					Oben / Unten	Oben / Unten			

Tabelle 1



LIT 2106

MONTAGE DES VERLÄNGERUNGSARMS

Demontieren Sie eine Mutter und eine Federscheibe von einem Ende des Verlängerungsarms. Stecken Sie das Gewindeende in eine Bohrung mit einem Durchmesser von 13 mm (1/2") an einer bestehenden Konstruktion oder einem Maschinenrahmen. Montieren Sie die Federscheibe und die Mutter auf das Gewindeende und ziehen Sie die Mutter mit einem Anzugsmoment von 60-100 ft-lbs (81-135 Nm) an (siehe Abb. 7). Alternativ kann der Bolzen direkt in eine Gewindebohrung (1/2"-13) geschraubt werden.

Demontieren Sie am anderen Ende der Baugruppe eine Mutter und eine Federscheibe vom Gewindeende. Positionieren Sie das an den Träger montierte Luftmesser durch die Bohrung am Träger auf das Gewindeende. Montieren Sie die Federscheibe und die Mutter auf das Gewindeende und ziehen Sie die Mutter mit einem Anzugsmoment von 60-100 ft-lbs (81-135 Nm) an. Jetzt können Sie die Flügelmuttern lösen und die Baugruppe wie gewünscht positionieren.

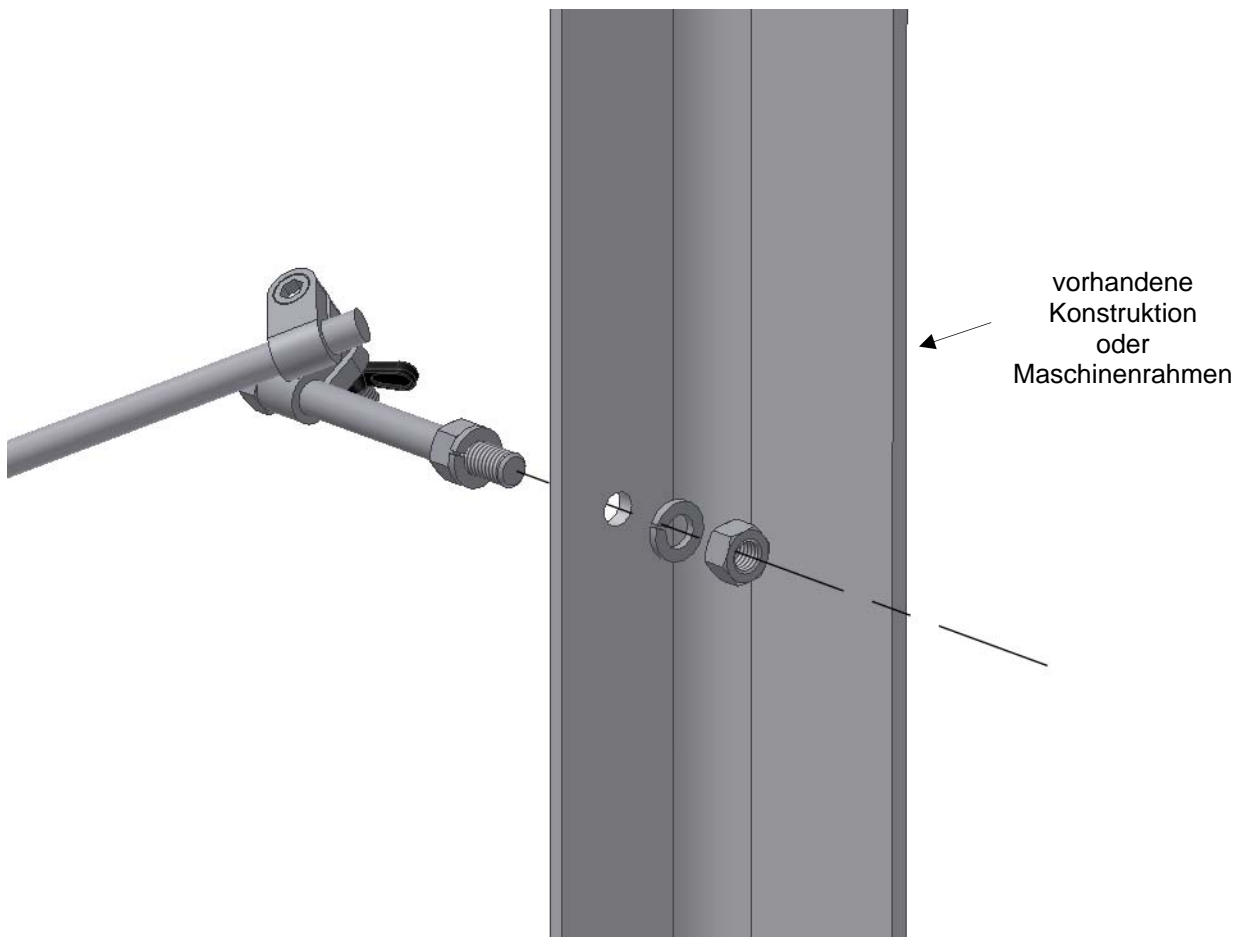


Abb. 7: Gewindeende (Bolzen), Schwenkklemme und Verlängerungsarm



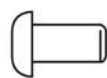
VORGEGEBENE ANZUGSMOMENTE

Alle für die Montage des Trägers an die Luftmesser verwendeten Schraubverbindungen müssen mit einem Anzugsmoment von 7.5 ft-lbs (ca. 10 Nm) angezogen werden. Die Bolzen mit Halbzollgewinde, z. B. der für die Montage des Trägers an die Schwenkklemme, müssen mit einem Anzugsmoment von 60-100 ft-lbs (81-135 Nm) angezogen werden.

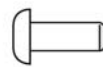
WARTUNG

Die Schrauben und Klemmen sind regelmäßig auf richtiges Anzugsmoment zu kontrollieren.

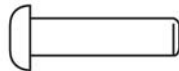
INHALT DES MONTAGESATZES (MASSTABSGETREUE DARSTELLUNG)



(3) ¼ - 20 x ½" BHCS



(3) #10-24 x ½" BHCS



(3) ¼ - 20 x 1" BHCS



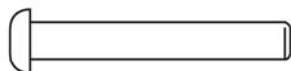
(3) #10 - 24 x ¾" BHCS



(3) ¼ - 20 x 1-½" BHCS



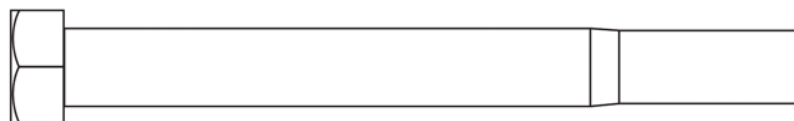
(3) Scheibe 10



(2) ¼ - 20 x 1-¾" BHCS



(3) Scheibe ¼"



(2) SECHSKANTBOLZEN



(4) SECHSKANT-
MUTTER 1/2"-13



(4) FEDERSCHEIBE 1/2"

Wenn Sie Fragen oder Probleme haben, wenden Sie sich bitte an:

EPUTEK Drucklufttechnik GmbH, Haidenbucherstrasse 1, 86916 Kaufering

Ansprechpartner:

Monika Endhart

Tel. +49 (8191) 91 51 19-0

Fax. +49 (8191) 91 51 19-19

monika.endhart@eputec.de

Eputec GmbH Drucklufttechnik
Seite 5 von 5

Haidenbucherstr. 1
86916 Kaufering

Tel. +49 (8191) 91 51 19-0
Fax. +49 (8191) 91 51 19-19

www.eputec.de
info@eputec.de